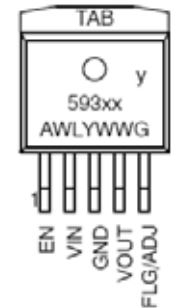
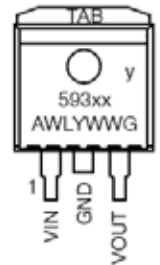


NCP59302- 3.0A 极低压差快速瞬态响应 LDO

NCP59300 系列是高精度，低接地电流的极低压差 LDO。输出电流可达到 3A，输出采用陶瓷电容滤波，输出电压有固定版本和可调版本。NCP59300 系列能承受上到 18V 的输入电压，具有输出过流保护，过热关闭保护，反向输出电流保护，具使能端，故障标志引脚。NCP59302 是输出电压可调器件，封装 D2PAK-5

特点

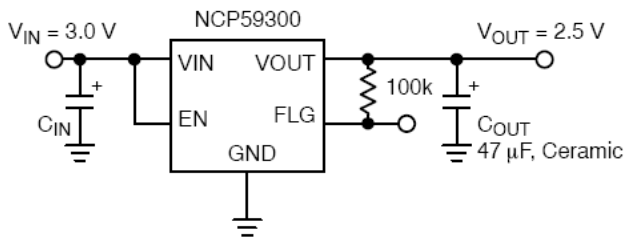
- 输出电流可达 3A
- 输出 3A 时，压差可低至 300mV
- 输出 1.5A 时，压差可低至 150mV
- 输出电压可调或固定
- 低的接地电流
- 快速瞬态响应
- 输出陶瓷电容滤波
- 使能端引脚及故障标志引脚
- 输出过流保护，
- 输出过压及欠压保护，过热关闭保护，反向输出电流保护
- 输入电压可达到 13.5V
- NCV 前缀，适合汽车电子应用



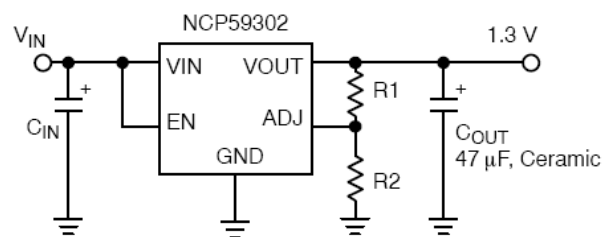
应用

- 消费类，工业类设备
- FPGA, DSP 及逻辑电路供电
- 单片开关电源后端调整
- 电池充电器
- 可替换替代工业标准 MIC29300, MIC39300, MIC37300

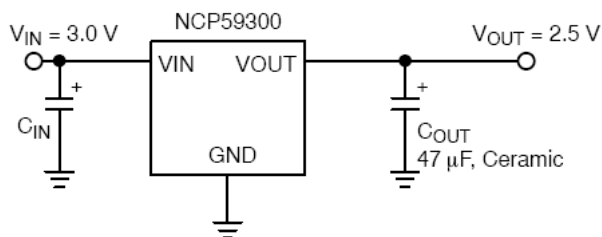
引脚封装



固定 2.5V 输出带故障标志



输出可调整



固定输出，三引脚封装